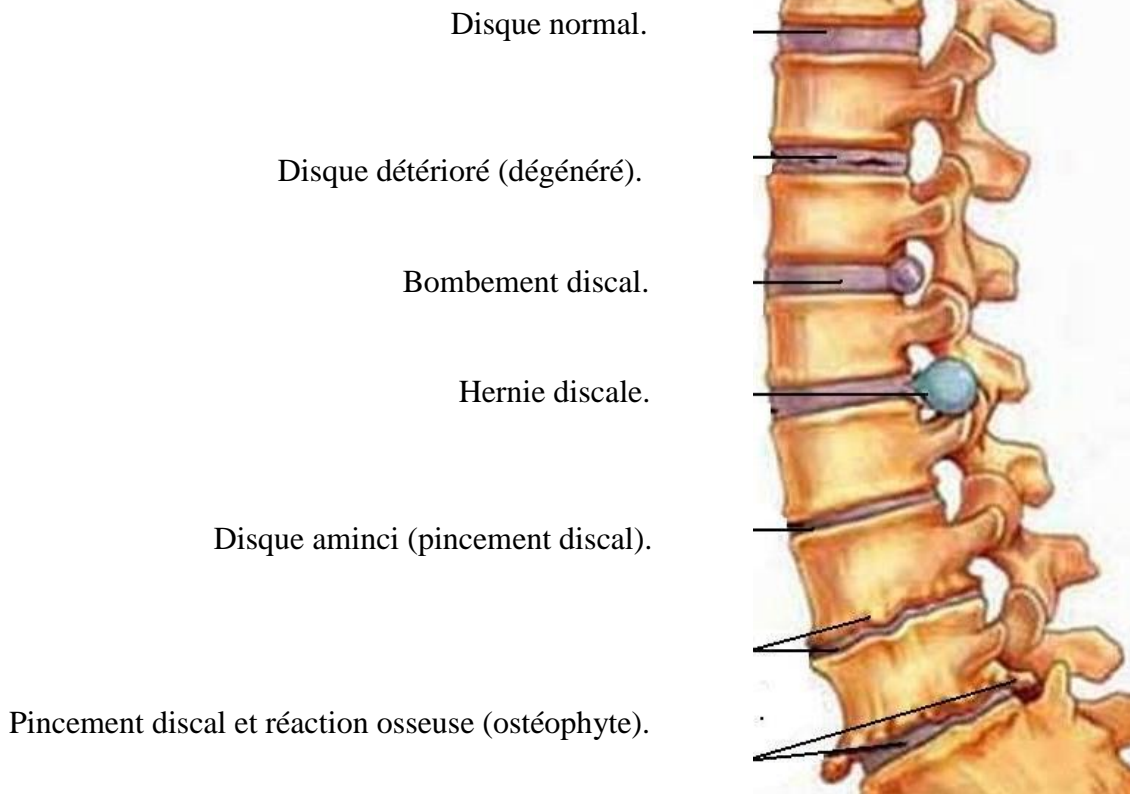


Le disque intervertébral

L'arthrose c'est l'usure l'**usure du cartilage** d'une articulation (voir capsule no 1). Les articulations vertébrales sont aussi affectées par l'arthrose de même que le disque intervertébral qui est lui aussi constitué de cartilage. À la résonance magnétique, le disque peut démontrer des signes de dégénérescence tel un bombement, une protusion ou une hernie, un amincissement ou une réaction osseuse c'est à dire la formation d'ostéophytes.



Toutefois, il ne faut pas s'alarmer si les résultats d'une radiographie ou d'une résonance magnétique démontrent de l'arthrose aux articulations vertébrales ou des signes de dégénérescence du disque intervertébral. Tout d'abord, la dégénérescence discale semble être un processus normal du vieillissement. En lombaire, elle est présente chez 40% des moins de 30 ans, et 90% à 50-55 ans¹. Les résultats d'études démontrent que ces trouvailles radiologiques ne s'accompagnent pas toujours de douleur chez ces personnes.

Chez des adultes n'ayant aucune douleur, la résonance magnétique a montré des signes de dégénérescence discale chez 30% d'entre eux en lombaire², 47% en dorsal et 90% en cervical³.

Tiré de : 1- Spine 34(9): 934-40, 2009.

2- Spine 36(25) : 2180-9, 2011.

3- Spine 35(14) : 1359-64, 2010.